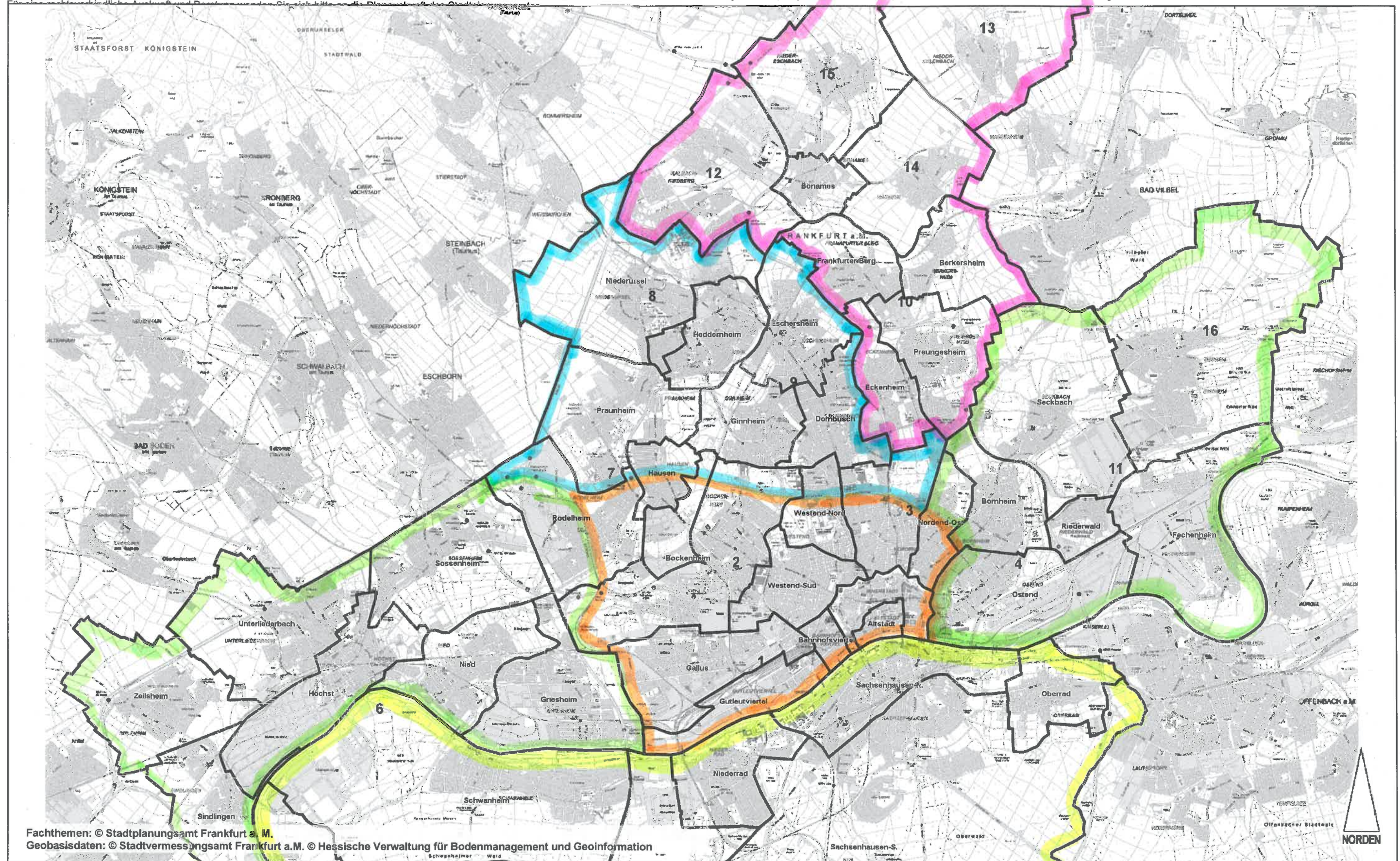


Diskussionsstand zur Konturierung der Bildungsregionen

Dieser Auszug zeigt das gültige Planungsrecht der Stadt Frankfurt am Main zum Zeitpunkt des Ausdrucks. Bitte beachten Sie, dass Bebauungspläne oder sonstige Satzungen geändert oder neu erstellt werden können. Dieser Ausdruck dient lediglich zu Informationszwecken.



Fachthemen: © Stadtplanungsamt Frankfurt a. M.
Geobasisdaten: © Stadtvermessungsamt Frankfurt a.M. © Hessische Verwaltung für Bodenmanagement und Geoinformation